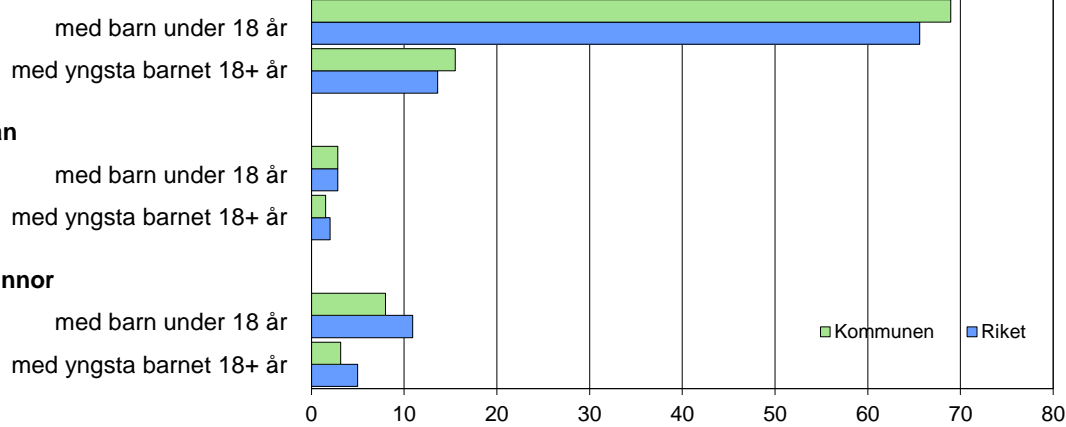


Barn och föräldrar efter familjetyp 2014

Sammanboende



Barn 0–17 år efter föräldrarnas sammanboendeform 2014

| Sammanboendeform | Enligt folkbokföringen | | | | | | Enl. unders. HEK | |
|--|------------------------|-------------------------|-----|----------------------------|-------------------------|-----|----------------------------|-----|
| | Kommunen | | | Riket | | | Riket 2013 | |
| | Barn Antal | Medelantal % syskon* | | Barn Antal 1 000-tal | Medelantal % syskon* | | Barn Antal 1 000-tal | % |
| Barn till sammanboende | 1 989 | 84 | 1,6 | 1 572 | 79 | 1,3 | 1 601 | 82 |
| gifta | 1 473 | 62 | 1,7 | 1 111 | 56 | 1,4 | 1 141 | 58 |
| sambor m. gemensamma barn | 516 | 22 | 1,2 | 462 | 23 | 1,1 | 416 | 21 |
| sambor m. enbart särkullsbarn | .. | .. | .. | .. | .. | .. | 44 | 2 |
| Barn till ensamstående män | 96 | 4 | 0,9 | 83 | 4 | 0,9 | 88 | 4 |
| Barn till ensamstående kvinnor | 277 | 12 | 1,3 | 322 | 16 | 1,1 | 275 | 14 |
| Flyttat hemifrån eller ofullst. uppg. | .. | .. | .. | 8 | 0 | .. | . | . |
| Samtliga barn | 2 375 | 100 | 1,5 | 1 985 | 100 | 1,3 | 1 964 | 100 |
| Barn till sammanboende bor med båda biologiska föräldrar | 1 867 | 94 | 1,5 | 1 483 | 94 | 1,3 | | |
| mor+styvfar | 73 | 4 | 1,9 | 66 | 4 | 1,7 | | |
| far+styvmor | 21 | 1 | 2,3 | 17 | 1 | 2,1 | | |

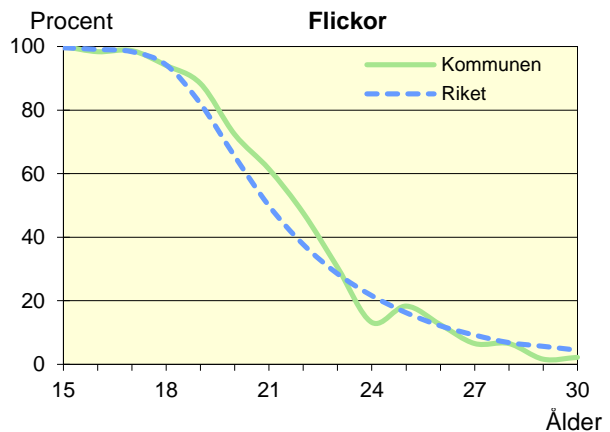
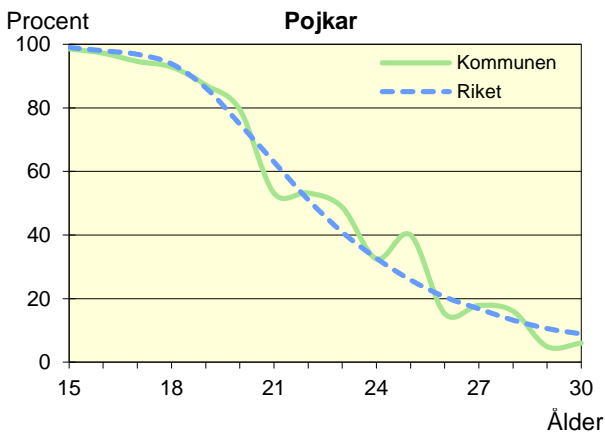
* Avser hemmaboende barn 0–21 år

Uppgifter saknas om "Barn till sambor med enbart särkullsbarn" p.g.a. brister i folkbokföringen. Dessa

barn ingår i någon av grupperna "Barn till ensamstående män" eller "Barn till ensamstående kvinnor". Se vidare förklaringar i särskilt blad.

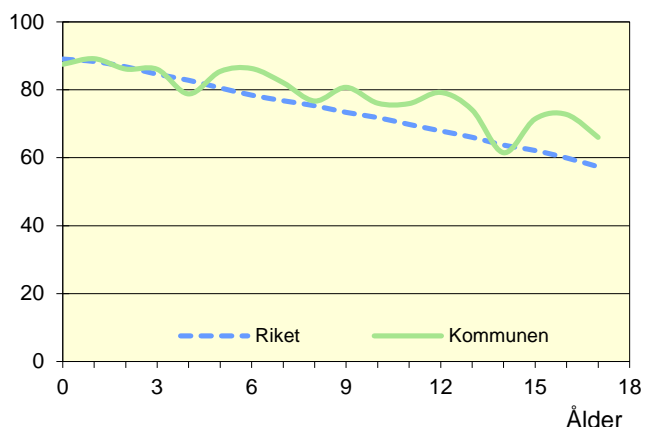
Hemmaboende ungdomar efter ålder 2014

Andel av ungdomarna i åldern 15–30 år som fortfarande bor hemma



Biologiska föräldrar 2014

Andel barn 0–17 år som bor med båda föräldrarna
Procent

**Barn som bor med båda föräldrarna 2014**

| | Vid | | |
|----------|-------------|--------------|--------------|
| | 6 års ålder | 13 års ålder | 17 års ålder |
| Kommunen | 86 | 74 | 66 |
| Riket | 78 | 66 | 57 |

Andel (%) av alla i resp. ålder

Barn vilkas föräldrar separerat 2012–2014

| Barnets ålder | Föräldrarna var | | Separationer/100 barn | |
|---------------|-----------------|-------|-----------------------|-------|
| | Gifta | Sambo | Kommunen | Riket |
| 0–5 år | 24 | 35 | 3,1 | 3,5 |
| 6–12 år | 36 | 18 | 2,4 | 3,3 |
| 13–17 år | 19 | 15 | 2,1 | 3,1 |
| 0–17 år | 79 | 68 | 2,5 | 3,3 |

Svensk och utländsk bakgrund 2014

| Födelseland | Procentuell fördelning Kommunen | | | | Riket |
|------------------------------|------------------------------------|---------|----------|---------|-----------|
| | 0–5 år | 6–12 år | 13–17 år | 0–17 år | 0–17 år |
| Barn födda i Sverige | 90 | 81 | 84 | 85 | 92 |
| båda föräld. födda i Sverige | 64 | 65 | 71 | 66 | 66 |
| en föräld. född utomlands | 10 | 8 | 6 | 8 | 11 |
| båda föräld. födda utomlands | 15 | 8 | 6 | 10 | 13 |
| Barn födda utomlands | 10 | 19 | 16 | 15 | 8 |
| därav adoptivbarn | 1 | 1 | 0 | 1 | 1 |
| Samtliga barn, % | 100 | 100 | 100 | 100 | 100 |
| Samtliga barn, antal | 770 | 967 | 638 | 2 375 | 1 985 098 |

Barn till förvärvsarb. föräldrar 2014

| Familjetyp | Andel (%) av barnen i resp. familjetyp | |
|---------------------|--|-------|
| | Kommunen | Riket |
| Sammanboende | | |
| Pappa | 86 | 90 |
| Mamma | 75 | 82 |
| Ensamstående | | |
| Pappa | 84 | 86 |
| Mamma | 53 | 70 |

Föräldern förvärvsarbetar i november det aktuella året

Barn till arbetslösa föräldrar 2014

| Familjetyp | Andel (%) av barnen i resp. familjetyp | |
|---------------------|--|-------|
| | Kommunen | Riket |
| Sammanboende | | |
| Pappa | 3 | 4 |
| Mamma | 4 | 5 |
| Ensamstående | | |
| Pappa | 4 | 6 |
| Mamma | 7 | 7 |

Föräldern har varit arbetslös någon gång under året

Disponibel inkomst i familjer med barn 0–17 år 2014

| Familjetyp | 1 barn | | 2 barn | | 3 barn | | 4+ barn | |
|------------------------|--------|-------|--------|-------|--------|-------|---------|-------|
| | Kom. | Riket | Kom. | Riket | Kom. | Riket | Kom. | Riket |
| Sammanboende föräldrar | 487 | 530 | 511 | 572 | 516 | 569 | 461 | 500 |
| Ensamstående pappor | 270 | 301 | 290 | 343 | 319 | 349 | .. | 321 |
| Ensamstående mammor | 214 | 247 | 245 | 280 | 207 | 291 | 276 | 308 |
| Alla barnfamiljer | 425 | 434 | 478 | 534 | 499 | 537 | 454 | 457 |

Avser medianinkomst, tkr