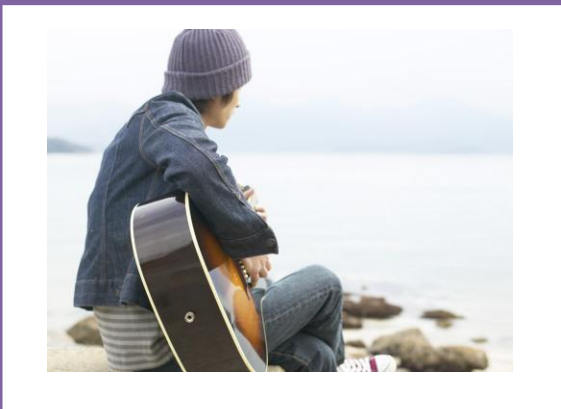


Information om **ANHÖRIGSTÖD**



Anhörigstöd för vem?

Anhörigstöd är till för dig som stödjer någon som är långvarigt psykiskt eller fysiskt sjuk, äldre, har en missbruksproblematik eller en funktionsnedsättning.

Den du stödjer kan vara en familjemedlem, släkting, god vän, granne – gammal eller ung. Det är vår uppgift att hjälpa dig med råd och stöd. Oavsett vem du hjälper eller ger stöd till.

Varför anhörigstöd?

Många anhöriga ser det som en självklarhet att ställa upp och hjälpa och ge stöd till sina nära och kära. Det ger både glädje och mening men kan ibland också väcka oro och trötthet.

Som anhörig är du ovärderlig men ibland behöver du också få stöd och tid för dig själv.

Vad för stöd finns att få?

Det finns allmänt inriktade kostnadsfria insatser till anhöriga:

Råd, stöd och samtal

Anhörigsamordnaren fungerar som en slags lots och förmedlar kontakter och svarar på frågor om vart man kan vända sig. Alla anhöriga erbjuds anhörigsamtal. Samtalet fokuserar på varje individs behov av stöd och hjälp.

Stödplan

Det finns möjlighet för den anhörige som önskar, att få en stödplan upprättad. En stödplan görs utifrån varje anhörigs behov.

Anhöriggrupper

Att delta i en anhöriggrupp ger stöd och gemenskap med andra i liknande situation men också kunskap och information.

Anhörigcafé

Mötesplats för stöd och gemenskap för dig som anhörig.

Utbildning

Anhörigstödet ordnar utbildningar utifrån anhörigas behov som studiecirklar och föreläsningar.

Hälsoinsatser

Anhörigstödet erbjuder dig som anhörig hälsoinsatser som aktiviteter kring hälsa, kost och välmående.

Internetbaserat anhörigstöd

Gapet är en webbaserad plattform för anhöriga. Där kan du få råd, stöd och kontakt med andra i liknande situation.

Andra former av stöd:

Du och din närstående kan också få andra former av stöd som ansöks om hos kommunens biståndshandläggare.

Exempel på det kan vara avlösning i hemmet, avlastning på korttidsplats och dagverksamhet.

Hur går jag tillväga?

Kontakta anhörigsamordnaren för att lotsas rätt och få vidare information.

Anhörigsamordnare Sävsjö kommun

Vård & omsorg -

Funktionshinderomsorg:

Madeleine Sjöstrand

0382-154 83

madeleine.sjostrand@savsjo.se

Besöksadress:

Villagatan

576 80 Sävsjö

Individ &

familjeomsorg:

Jennie Fyhr

0382-154 78

jennie.fyhr@savsjo.se

Besöksadress:

Sanatorievägen 4

576 80 Sävsjö

Hemsida:

<http://www.savsjo.se/anhorigstod>



Varmt välkommen att höra av dig!

